

Avec Optim'flow, vous pilotez efficacement votre reporting d'intégration fiscale en suivant en temps réel la saisie des liasses par collaborateur.

Les 4 bénéfices majeurs d'Optim'flow

Un pilotage pro-actif du reporting

Optim'flow vous permet d'avoir une connaissance très fine de vos remontés d'intégration fiscale et vous informe en temps réel de la collecte des données. Il contribue ainsi à réduire les délais de clôture en détectant les risques de planning.

Suivi de l'état d'avancement de la saisie, liasse par liasse

Vous contrôlez la remontée des données, en fonction du statut de chaque liasse :

- indisponible
- soumis
- vierge
- validé ou rejeté
- en-cours
- en retard
- contrôlé
- verrouillé

Les statuts sont hiérarchisés et évoluent selon le rythme de saisie des utilisateurs.

Hiérarchie entre les utilisateurs

Il est possible de définir une liste des utilisateurs de validation. Ces utilisateurs ont les droits de validation ou de rejet des liasses préalablement contrôlés.

Ce processus d'approbation permet de responsabiliser les holdings ou pôles du groupe.

Tableaux de suivi

Il est possible de construire un nombre illimité de tableaux de suivi des liasses. Les informations suivantes sont disponibles :

- Date du dernier enregistrement, date de contrôle, date de soumission, date de validation.
- Enregistré par, contrôlé par, soumis par, validé par, marqué par.

Compatibilité avec le web

Optim'flow est intégré dans le module de saisie web des liasses. Les utilisateurs web disposent d'un suivi de l'état d'avancement de leur saisie ainsi que des fonctions de validation et de rejet des liasses.

Marquer les liasses

Cette option permet d'identifier les liasses vérifiées par les auditeurs externes. L'administrateur définit la liste des vérificateurs en leur associant un color coding.

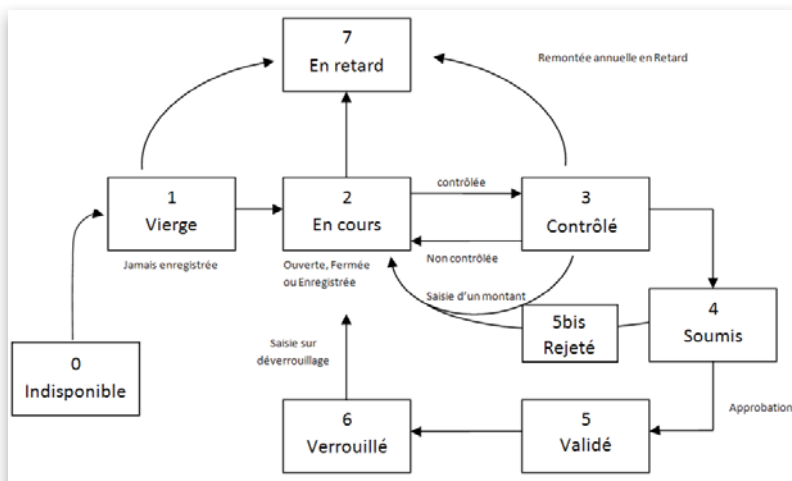
Droits d'accès

L'administrateur définit les restrictions d'accès aux fonctionnalités du workflow en attribuant un profil à chaque utilisateur qui active ou désactive les fonctionnalités d'Optim'flow.

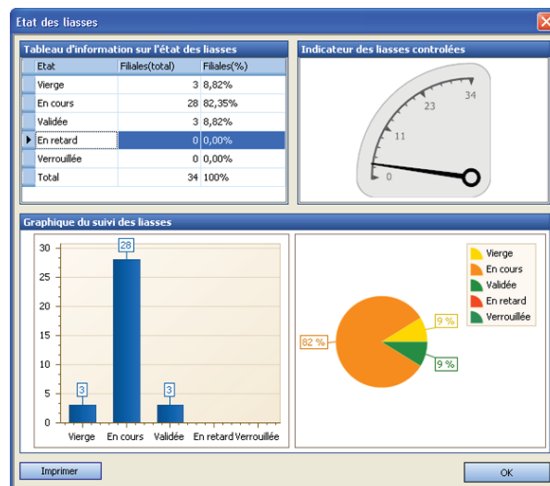
Pré-requis logiciels

Optim'is premium V3.6.2009 ou supérieur.

Enchaînement des statuts de liasse :



Visualisation graphique du workflow :



Du workflow standard au workflow spécifique

Des règles personnalisées

L'administrateur peut paramétrer des règles d'application générale du workflow pour toutes les liasses :

- Soumettre automatiquement les liasses contrôlées.
- Valider automatiquement les liasses sou-mises.
- Verrouiller automatiquement les liasses validées.

Définition d'un workflow standard

- Date de début et de fin du reporting.
- Utilisateurs de validation.
- Verrouiller les liasses avant la date de fin du reporting pour les utilisateurs de saisie.
- Verrouiller les liasses après la date de fin du reporting pour les utilisateurs de saisie.
- Afficher un message précisant la date de fin du reporting à l'ouverture de la liasse.

Définition d'un workflow spécifique

Il est possible de différencier le workflow en fonction des sociétés et obtenir autant de workflows spécifiques qu'il y a de sociétés dans la remontée.

Un suivi des workflows spécifiques récapitule l'ensemble des paramètres définis par l'administrateur pour ces workflows.